

Формы, периодичность и порядок контроля воспитанников.

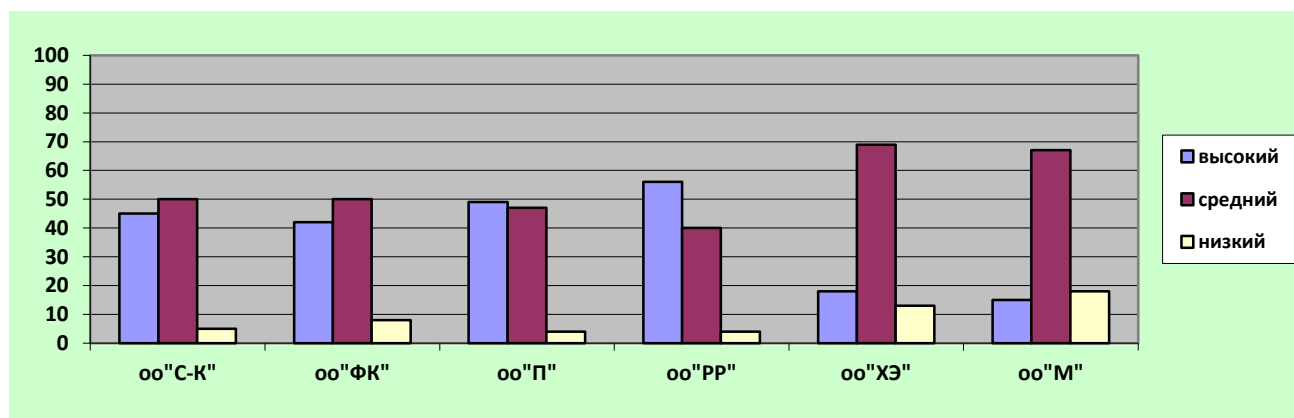
Формы проведения контроля:

- диагностические срезы;
- беседы с детьми;
- анализ продуктов детской деятельности;
- наблюдения, игровые ситуации с проблемными вопросами;

Результаты педагогического анализа показывают преобладание детей с высоким и средним уровнями развития, что говорит об эффективности педагогического процесса в ДОУ.

Для определения эффективности воспитательно-образовательной работы, педагогами проводится мониторинг воспитательно-образовательного процесса по Примерной основной общеобразовательной программе дошкольного образования «От рождения до школы» (Авторский коллектив под руководством Н.Е. Вераксы, Т.С. Комаровой, 2015 г.) и с учетом комплексной программы воспитания и обучения в детском саду под редакцией М.А. Васильевой, Т.С. Комаровой, В.В. Гербовой, сделан анализ.

Мониторинг образовательного процесса МБДОУ «Новоторъяльский детский сад «Теремок» по образовательным областям 2021-2022 учебный год



«С-К» - Социально-коммуникативное развитие

«П» - Познание

«ФК» - Физическая культура

«РР» - Речевое развитие

«ХЭ» - Художественно-эстетическое развитие

«М» - Музыка

Вывод: в представленной диаграмме видна положительная динамика достижений в образовательных областях. Динамика обусловлена использованием в учебно-воспитательной работе игровых методов обучения, информационно-коммуникационной, проектной, здоровьесберегающих технологий, элементов технологии проблемного обучения, взаимодействия сотрудников детского сада и родителей воспитанников. Общее развитие детей находится на достаточно высоком уровне.